

ШЛАМ К11 СУЛЬФАТЕКС

K11 Sulfatex Schlämme

ГИДРОИЗОЛЯЦИОННОЕ ПОКРЫТИЕ С ПОВЫШЕННОЙ СТОЙКОСТЬЮ К СУЛЬФАТАМ



- Долговечная гидроизоляция сооружений из бетона, каменной кладки и цементной штукатурки
- Защита от влажности грунта и воды под давлением
- Отличное сцепление с основанием
- Устойчивость к морозу, морской воде и солям оттаивания
- Может подвергаться нагрузке вскоре после нанесения
- Применяется в канализационных сооружениях

Артикул: 30603406 (51-127730) - мешок 25 кг

ОБЛАСТЬ ПРИМЕНЕНИЯ:

Шлам К11 Сульфатекс обеспечивает надёжную и долговечную изоляцию от влажности грунта и воды под давлением на стороне сооружения, обращённой к воде, также при исключительно высокой насыщенности среды сульфатами:

- гидроизоляция канализационных сооружений;
- гидроизоляция наружных стен подземных сооружений - подвалов, подземных гаражей, бетонных конструкций;
- гидроизоляция плит основания;
- горизонтальная полоса между плитой основания и стеной для изоляции стены от восходящей капиллярной влаги;
- защита цоколя от водяных брызг.

Шлам К11 Сульфатекс в сочетании с *Адгезионной эмульсией* в качестве добавки к затворной жидкости обеспечивает защиту от негативной воды - воды действующей изнутри основания на отрыв покрытия:

- внутренняя гидроизоляция подвалов, подземных паркингов, тоннелей и других подземных и подводных конструкций;
- защита битумных, полимерных и рулонных гидроизоляционных покрытий от негативной воды (необходимо, например, в зонах холодных швов бетонирования).

Шлам К11 Сульфатекс затворённый Адгезионной эмульсией применяется для защиты от коррозии стальной арматуры и металлических элементов в железобетоне. Состав обеспечивает надёжное сцепление стальной арматуры и старого бетона с ремонтным раствором (бетоном). При этом не создаётся разделительного слоя между старыми частями железобетонной конструкции и ремонтным раствором.

СВОЙСТВА:

Шлам К11 Сульфатекс обеспечивает водонепроницаемое изоляционное покрытие от влажности грунта, грунтовых вод и любых других видов воды. Он обладает отличным сцеплением с основанием, вскоре после нанесения способен нести нагрузку и не вызывает коррозию металлов. После соединения с водой *Шлам К11 Сульфатекс* отвердевает и становится долговечно водонепроницаемым, продукты реакции, проникая в основание, заполняют и закупоривают поры. Покрытие из *Шлама К11 Сульфатекс* устойчиво к воздействию мороза, солей оттаивания и морской воды. **Обладает высокой стойкостью к воздействию сульфатов.**

ПОДГОТОВКА ОСНОВАНИЯ:

Основание из бетона, каменной кладки, цементной штукатурки или стяжки должно быть впитывающим, прочным, способным нести нагрузку, быть ровным и с заполненными швами кладки. Основание не должно содержать гипса, битума, смазок, масел, пыли, красок и каких-либо иных разделительных слоёв, препятствующих впитыванию. Цементное молоко и известковые слои следует удалить механическим способом: фрезой, пескоструйной обработкой или механической щёткой. Трещины, выбоины и т.п. следует заделать *Уплотнительным раствором*. Острые кромки следует закруглить. При выступающих фундаментных плитах следует из *Уплотнительного раствора* (с добавкой к затворной воде 10-20% *Адгезионной эмульсии*) устроить выкружки (галтели) в стыках фундаментных плит пола со стенами. Покрываемое основание должно быть хорошо увлажнено и влага должна впитаться в основание. Увлажнение следует проводить заблаговременно, чтобы к моменту нанесения материала вода впиталась, и поверхность основания была бы матово-влажной. Поверхность не должна быть покрыта водой - стоячая вода должна быть удалена с покрываемого основания.

СПОСОБ НАНЕСЕНИЯ:

Шлам К11 Сульфатекс следует хорошо перемешать с водой, пользуясь миксером на малых оборотах, чтобы получилась однородная пластичная масса без сгустков. Требуется примерно 9 л воды на мешок 25 кг.

Шлам К11 Сульфатекс нельзя наносить при температуре ниже +5⁰С или при замёрзшем основании.

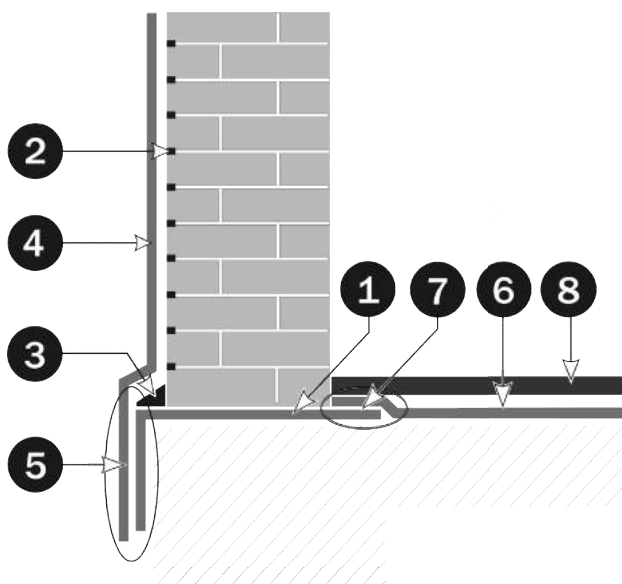
Нанесение *Шлама К11 Сульфатекс* осуществляется кистью, щёткой, или подходящим насосом. Следует выполнять нанесение минимум в два приёма, каждый раз выполняя полное покрытие поверхности. Слой должен иметь в любом месте минимальную толщину, соответствующую ожидаемой водной нагрузке. Однако слишком толстый слой может привести к образованию трещин. Предыдущий слой не должен высохнуть к моменту нанесения последующего слоя, но уже быть достаточно прочным, чтобы не быть повреждённым при нанесении последующего слоя. Если нанесённый слой уже высох, то его следует снова достаточно увлажнить. Минимальный интервал времени между нанесением

слоёв сильно зависит от окружающей температуры, температуры основания и влажности воздуха и может составить как 30 минут (в сухую и теплую погоду) так и 6-8 часов (при температуре 5-10°C и высокой влажности воздуха). Возможность нанесения последующего слоя можно определить путем нажатия пальцем, при этом достаточно затвердевший слой не должен оставлять отпечатка.

УХОД ЗА ПОКРЫТИЕМ И ПОСЛЕДУЮЩИЕ РАБОТЫ:

Нанесённый *Шлам К11 Сульфатекс* в течение времени схватывания не требует дополнительного увлажнения, однако следует предохранять его от преждевременного высыхания. В течение как минимум 24 часов его следует оберегать от дождя, от прямого солнечного излучения, и особенно - от мороза. Если на *Шлам К11 Сульфатекс* будет наноситься штукатурка, то рекомендуется нанести адгезионный слой из материала *Шприцбевурф* (штукатурный обрызг).

ГИДРОИЗОЛЯЦИЯ ПОДВАЛА С ПОМОЩЬЮ ШЛАМА К11 СУЛЬФАТЕКС:



1. *Шлам К11 Сульфатекс* - горизонтальный слой под стеной для защиты стены от восходящей влаги.
2. *Уплотнительный раствор* - для ремонта поврежденных мест и дефектных швов.
3. *Уплотнительный раствор* - выкружка (галтель) в стыке стены с плитой основания.
4. *Шлам К11 Сульфатекс* - гидроизоляционное покрытие всей поверхности стен подвала с заходом на 2/3 толщины плиты основания.
5. *Шлам К11 Сульфатекс* - область нахлеста на вертикальной поверхности плиты.
6. *Шлам К11 Сульфатекс* - гидроизоляция плиты основания от восходящей влаги.
7. Перекрытие гидроизоляции *Шламом К11 Сульфатекс* на горизонтальной поверхности плиты пола (минимальная ширина перекрытия 20 см).
8. Защитная стяжка

Для газобетона рекомендуется система гидроизоляции, включающая *Шлам К11 Сульфатекс* и битумную мастику *Битфлекс* (или *К100*).

ТЕХНИЧЕСКИЕ ХАРАКТЕРИСТИКИ:

Соотношение смеси:

примерно 9 л воды на мешок 25 кг

Толщина слоя:

для защиты от влажности грунта:

прим. 1,2мм,

для защиты от воды под давлением:

прим. 2,4 мм

Жизнеспособность раствора:

прим. 2 часа

Начало отверждения:

прим. через 4 часа

Завершение отверждения:

прим. через 8 часов

Способность выдерживать нагрузку:

через 2 суток

Можно наносить последующие покрытия:

через 2 суток

Температура основания и

воздуха при нанесении покрытия:

от +5°C до +35°C

Насыпная плотность:

прим. 1,1 кг/л

Прочность сцепления с основанием:

прим. 1,0 Н/мм²

Прочность на сжатие (через 28 дней):

прим. 60 Н/мм²

Коэффициент сопротивления

диффузии водяных паров:

прим. 60 μ

Усадка:

не превышает 0,2%

Устойчивость к морозу и солям оттаивания:

обеспечена после высыхания

Водонепроницаемость:

до 70 метров водяного столба

ДОПОЛНИТЕЛЬНЫЕ МАТЕРИАЛЫ:

Применение *Адгезионной эмульсии* позволяет улучшить нанесение, значительно повысить сцепление с основанием, эластичность и химическую стойкость покрытия.

Защита от негативной воды: *Шлам К11 Сульфатекс* приготовленный с замещением 1/3 затворной воды *Адгезионной эмульсией* может использоваться для защиты от "негативной воды" - воды, действующей на отрыв покрытия от основания.

Затворная жидкость: 3 л *Адгезионной эмульсии* + 6 л воды на мешок 25 кг *Шлама К11 Сульфатекс*.

Защита металла от коррозии в железобетонных конструкциях: *Шлам К11 Сульфатекс* затворенный 100% *Адгезионной эмульсией* используется для защиты арматуры и других металлических элементов бетонных сооружений от коррозии. Обеспечивается антикоррозионное покрытие для очищенной от ржавчины арматурной стали и металлических элементов железобетонных конструкций. Покрытие не создаёт разделительного слоя между металлом и ремонтным раствором (бетоном), обеспечивая надёжное сцепление ремонтного раствора с металлом и со старым бетонным основанием. Для приготовления рабочего состава мешок 25 кг *Шлама К11 Сульфатекс* затворяется 9

литрами *Адгезионной эмульсии* (без добавления воды). Приготовленный таким образом состав аналогичен *Коррохафт плюс* (см. техническое описание 725).

РАСХОД:

Для изоляции от влажности грунта – прим. 2 кг/м² (соответствует толщине сухого слоя примерно 1,2 мм)

Для изоляции от напорной воды - прим. 4 кг/м² (соответствует толщине сухого слоя примерно 2,4 мм)

ОЧИСТКА ИНСТРУМЕНТОВ:

Инструменты и загрязнённые места следует очищать водой сразу же после окончания работ. В высохшем состоянии *Шлам К11 Сульфатекс* удаляется только механически или с помощью очистителя *Кальклозер*.

МЕРЫ БЕЗОПАСНОСТИ:

Содержит цемент, даёт щёлочную реакцию с водой, возможно раздражение глаз и кожи. Использовать защитные перчатки и очки.

GISCODE ZP 1

ХРАНЕНИЕ: В сухом и прохладном месте. Срок хранения в закрытой оригинальной упаковке не менее 1 года.

ФОРМА ПОСТАВКИ: Мешок 25 кг

ЗАМЕЧАНИЕ:

Без сопутствующих мер *Шлам К11 Сульфатекс* может применяться только для сооружений, на покрываемых поверхностях которых не образуются трещины.



ООО «ГИДРОИЗМАТ»

+7 (812) 309-93-05

+7 (812) 987-28-38

Gidroizmat@gmail.com

www.Gidroizmat.ru

www.Akvabloker.ru

www.KleiGermetik.ru

196105, г. Санкт-Петербург, Витебский пр., д. 11, корп. С, оф.111